



Specifikationer

Km
129.000

Km/l
25,6

1. registrering
Juni 2017

Modelår
2017

Nypris

HK / Nm
194 HK / 400 Nm

Type
Sedan

0-100 km/t
7,3 sek

Tophastighed
240 km/t

Drivmiddel
Diesel

Trækjul
Bagjul

Tank
50 l

Grøn ejeravgift
DKK 1.860,- / årligt

Gear
Automatgear

Gear
9 gear

Mercedes E220 d

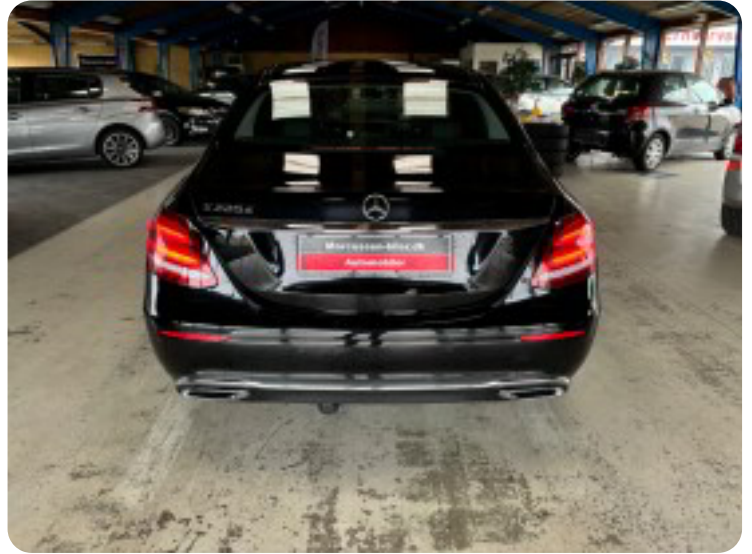
Avantgarde aut.

Solgt

Beskrivelse af Mercedes E220 d

aut.gear/tiptronic, ratgearskifte, 9 G tronic, bakkamera, parkeringssensor (for), parkeringssensor (bag), fartpilot, nøglefri betjening, 2 zone klima, LED high performance lygter, led kørellys, 17" alufælge, ambientbelysning i 64 farver, navigation, multifunktionsrat, håndfrit til mobil, bluetooth, musikstreaming via bluetooth, isofix, el-klapbare sidespejle, fjernb. c.lås, kørecomputer, infocenter, startspærre, el indst. forsæder, nedfaldeligt splitbagsæde, udv. temp. måler, sædevarme, regnsensor, 4x el-ruder, usb tilslutning, kopholder, dellæder, læderrat, aktiv park assist, connect me funktion, stor tank, dynamic select, dæktryksmåler, automatisk start/stop, armlæn, 8 airbags, esp, servo, tonede ruder samme ejer siden 2018, aftag. træk til 2100 kg, diesel partikel filter, tidligere undervognsbehandlet 2023, ikke ryger, nysynet, service ok senest ved 122000 km, super velholdt og velkørende E klasse !!!!

Billeder (19)



Se flere billeder på: marcussen-biler.dk/brugte-biler/mercedes-e220-d-avantgarde-aut-iuovcpjfw05

Udstyrsliste (35)

A

ABS bremses Aftagelig anhængertræk Alufælge Antispin Armlæn Auto. start/stop
Automatgear

B

Bakkamera Bluetooth

D

Delvis lædersæder Dual zone klimaanlæg Dæktryksystem

E

EI-indstillelige forsæder EI-klapbare sidespejle EI-ruder x4

F

Fartpilot Fjernbetjent centrallås

I

Infocenter Isofix

K

Kørecomputer

L

LED kørellys Læderrat

M

Musikstreaming via bluetooth

N

Navigation Nøglefri betjening

P

Parkeringsensor bagved Parkeringsensor foran

R

Ratgearskifte

S

Service OK Servostyring Splitbagsæder Startspærre Sædevarme

T

Tonede ruder

U

USB tilslutning

Bemærk: Der tages forbehold for eventuelle indtastnings- og beregningsfejl.